

Návod k použití vysoušeče AS-2400/TAS-2400/VAS-2400 Záruční list



Popis výrobku:

Třetí generace vysoušeče s displejem LCD, který zobrazuje teplotu v reálném čase a celkovou pracovní dobu. V kovovém krytu je kaskádový motor. Má pět stupňů rychlosti a teploty vzdušného proudu. Jeho výkon je do 2200W, rychlost vzdušného proudu je do 50m/s a jeho teplota je do 60 stupňů Celsia (teplota místnosti je 25 stupňů), která umožňuje rychle vysušit zvířecí srst.

Bezpečnostní instrukce:

Tento výrobek není určen pro děti.

Před prvním použitím elektrického spotřebiče si důkladně přečtěte tento návod!

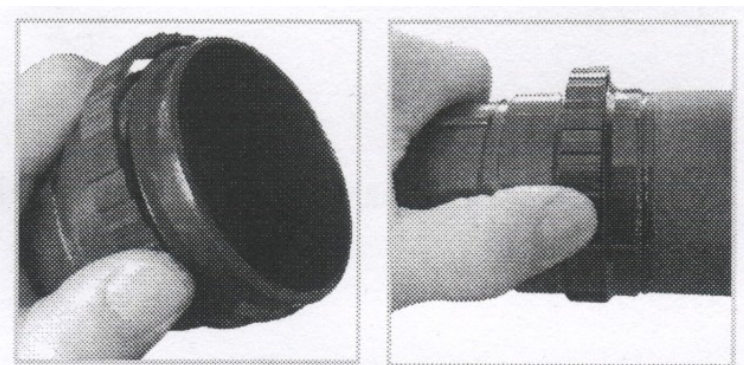
NEBEZPEČÍ: Chcete-li snížit riziko úrazu elektrickým proudem:

1. Nesahejte na zařízení, které spadlo do vody. Zařízení okamžitě odpojte z elektrické sítě vytažením přívodní šňůry ze zásuvky.
2. Nepoužívejte při koupání nebo ve sprše.
3. Nepokládejte nebo neskladujte přístroj na místech, kde by mohl spadnout do vody nebo jiné tekutiny a na místech s vysokou vlhkostí.
4. Při držení spotřebiče v ruce, který je zapojen do elektrické sítě, nedotýkejte se druhou rukou vodovodních potrubí a armatur, plynových potrubí a spotřebičů a otopných potrubí a těles.
5. Vždy odpojte spotřebič od elektrické sítě ihned po použití.
6. Odpojte tento přístroj od sítě před čištěním, odstraňováním nebo montáží dílů.

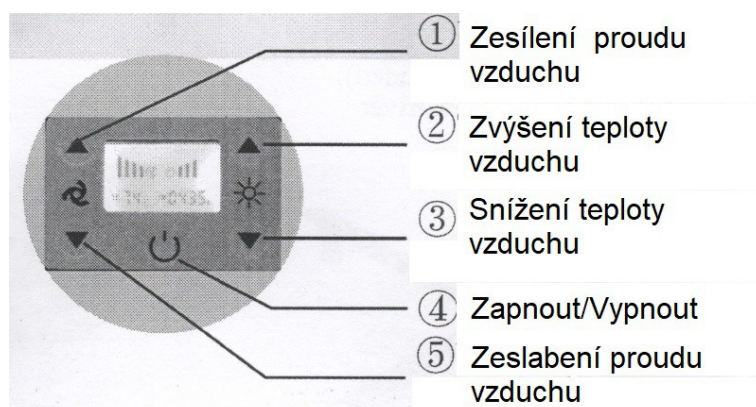
7. **Upozornění:** Pro snížení rizika popálení, požáru, úrazu elektrickým proudem, nebo zranění osob:
8. Spotřebič nesmí být nikdy ponechán bez dozoru, když je zapojen do elektrické sítě.
9. Tento spotřebič není určen pro používání osobami (včetně dětí) se sníženými fyzickými, smyslovými nebo duševními schopnostmi, nebo s nedostatkem zkušeností a znalostí. Tyto osoby mohou spotřebič používat pouze pod dohledem osoby odpovědné za jejich bezpečnost.
10. Dohlédněte, že si děti nebudou hrát se spotřebičem.
11. Používejte toto zařízení pouze ke sušení srsti psů, jak je popsáno v tomto návodu. Nepoužívejte příslušenství, které není součástí dodaného přístroje.
12. Nikdy nepoužívejte tento přístroj, pokud má poškozený kabel nebo zástrčku, pokud nepracuje správně, pokud upadl nebo je poškozen, nebo byl předtím ponořen do vody. Přístroj zašlete autorizovanému servisnímu středisku na prohlídku a případnou opravu.
13. Udržujte přístroj a kabel daleko od horkých povrchů.
14. Nikdy neházejte ani nevkládejte žádné předměty do otvorů.
15. Přístroj nepoužívejte venku, nebo kde jsou používány aerosolové produkty (spreje) nebo kde se používá kyslík.
16. Pro vypnutí spotřebiče přesuňte vypínač do polohy "0", pak vytáhněte zástrčku ze zásuvky.
17. **UPOZORNĚNÍ:** Při práci nepokládejte nebo nechávejte přístroj tam, kde by mohl zranit zvíře nebo osoby, nebo kde by byl vystaven povětrnostním vlivům.

Návod k použití:

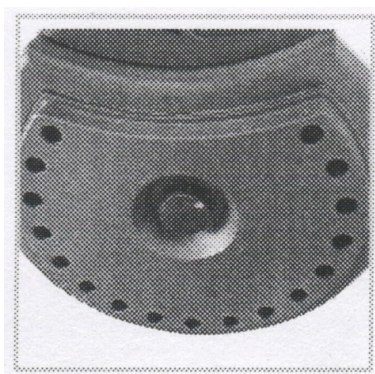
1. Připojte ohebnou hadici k vysoušeči



2. Lehce otevřete C-klipсу a upevněte ji na konkrétní místo
3. Připojte vysoušeč do elektrické zásuvky 230V. Zapněte vysoušeč stiskem tlačítka 4. Nastavte teplotu tlačítky 2 a 3 a sílu proudu vzduchu tlačítky 1 a 5 podle vaší potřeby – viz obrázek.



4. Před čištěním nebo výměnou filtru vytáhněte přívodní elektrickou šňůru ze zásuvky a odšroubujte zadní kryt.



Tipy:

1. Jmenovité napětí je 230V. Příklad se smí zapojit jen do zásuvky s ochranným kolíkem vyhovující předpisům.
2. Přívod vzduchu na zadní straně vysoušeče musí zůstat volný, jinak hrozí poškození motoru nadměrným oteplením.
3. Nezapínejte ohřev, dokud nezapnete proud vzduchu.
4. Udržujte přívod vzduchu čistý, filtr je třeba pravidelně čistit nebo vyměnit.
5. Udržujte vysoušeč mimo dosah vody aby deošlo ke zničení motoru.
6. Pokud se při zapnutí vysoušeče a nastavení síly proudu vzduchu motor nerozběhne (vysoušeč nefouká), zkontrolujte připojení přívodního kabelu do elektrické zásuvky.
7. Nepokoušejte se přístroj rozebírat, při poruše dejte vysoušeč opravit do odborné dílny.

POZOR: Po konci životnosti přístroje ho nevyhazujte do komunálního odpadu, ale odevzdejte ho na příslušném sběrném místě.

SERVIS, OPRAVY

Záruční a pozáruční opravy	BEA natur, s.r.o.	tel.	603 882 865
	Masarykovo nám. 46		577 210 202
	28126 Týnec nad Labem	fax	577 216 060
		Bezplatná linka	800 888 948

Záruka na vysoušeč je 24 měsíců od data prodeje. Záruku je nutné doložit vyplněným záručním listem a prodejním paragonem/fakturou.